



# Rénover futé

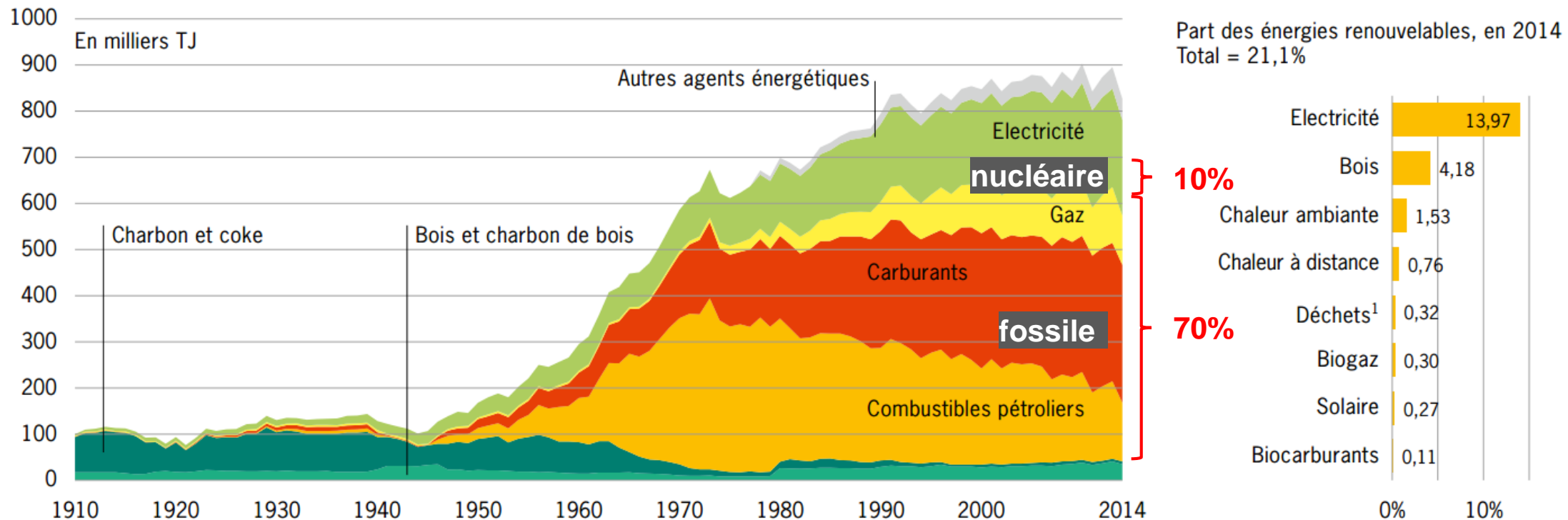
Mode d'emploi et aides financières pour  
entretenir et rénover sa maison



Constat 1 – consommation d'énergie

# Constat 1 – consommation d'énergie

Consommation finale d'énergie par agent énergétique



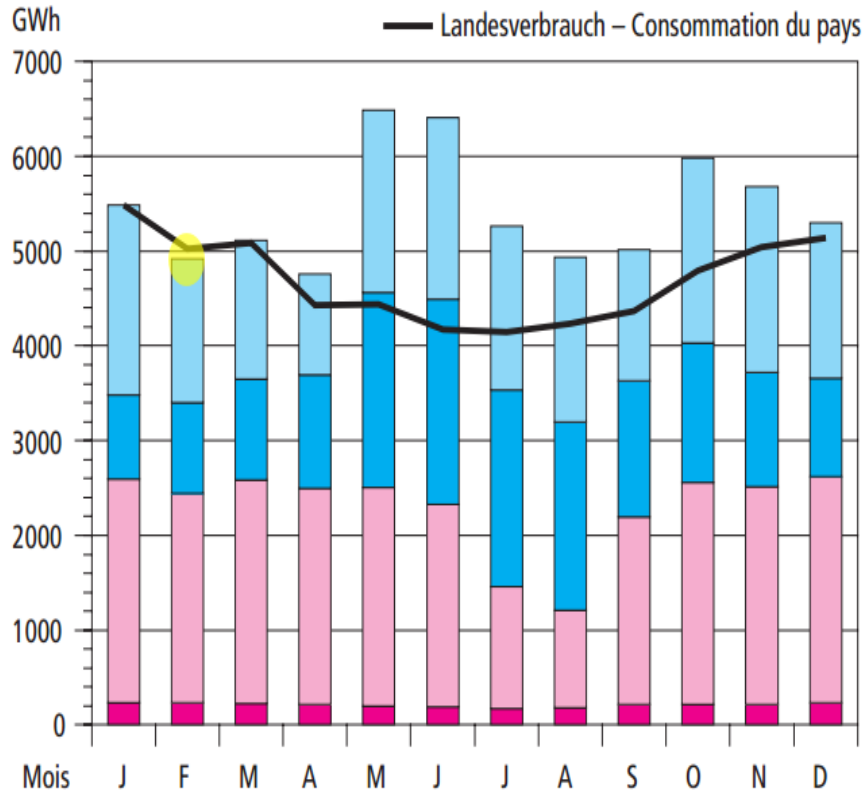
1 Part renouvelable des déchets

**> 80% non renouvelable !**



## Constat 2 - électricité

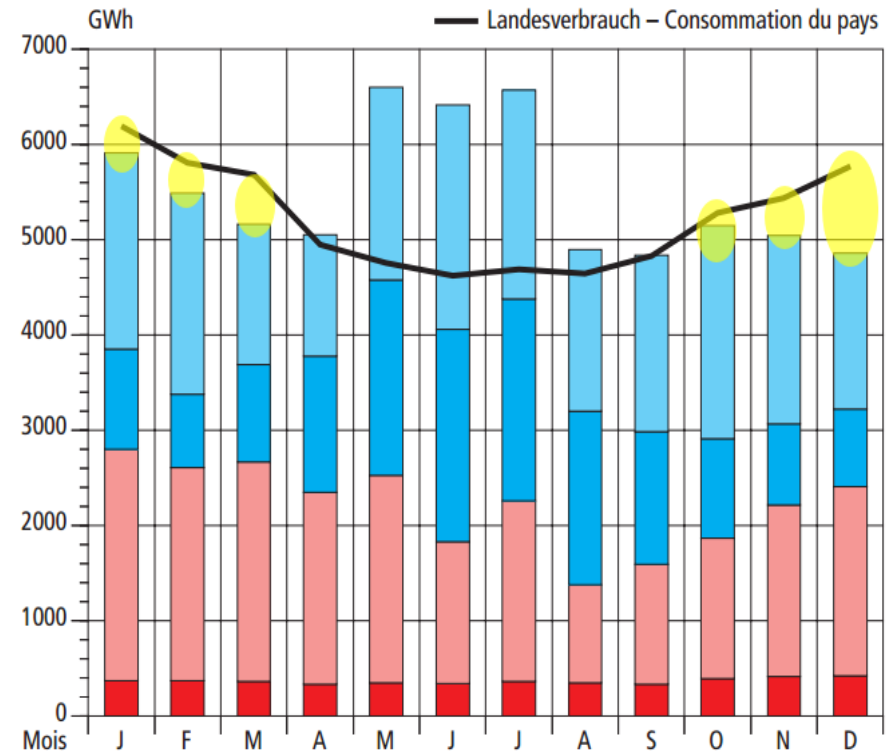
# Constat 2 - électricité



**2000**

**Importation = 1 mois**

- Speicherkraftwerke  
Centrales à accumulation
- Kernkraftwerke  
Centrales nucléaires
- Laufkraftwerke  
Centrales au fil de l'eau
- Konventionell-thermische und andere Kraftwerke  
Centrales thermiques classiques et divers



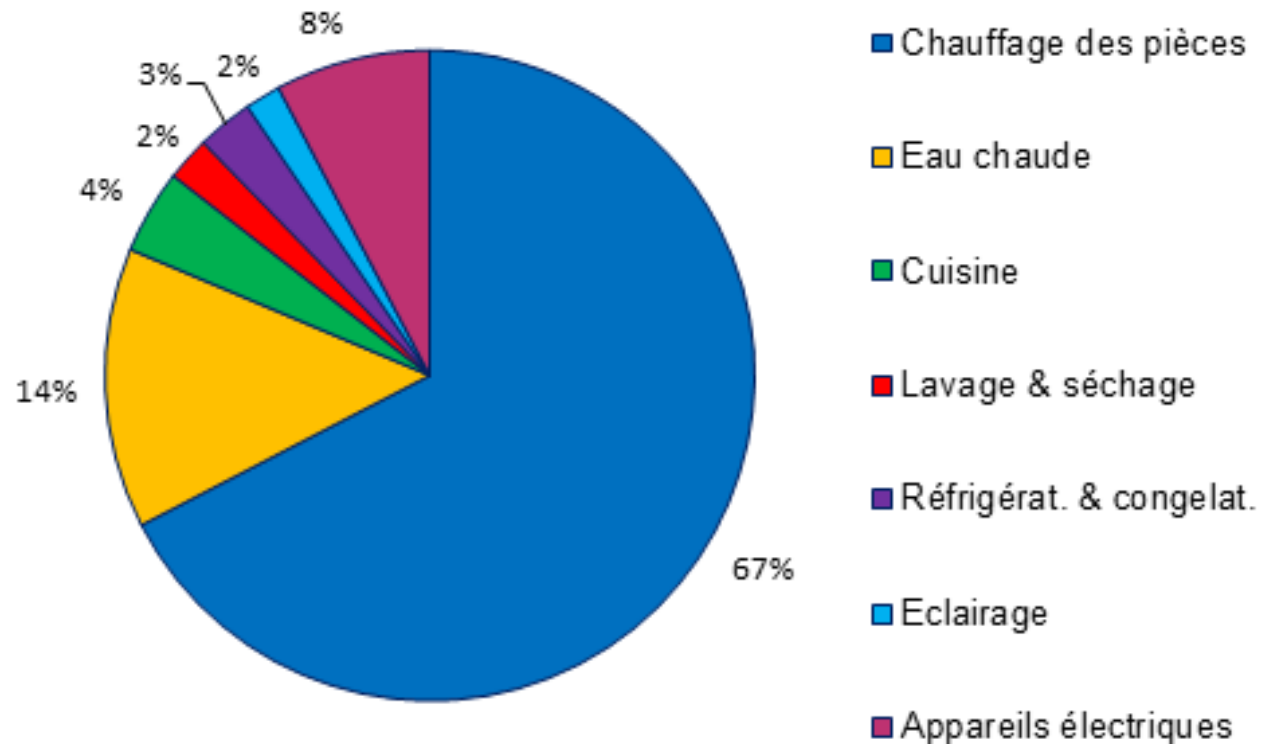
**2015**

**Importation = 6 mois**



## Constat 3 – Consommation d'énergie dans votre bâtiment

# Constat 3 – Consommation d'énergie des ménages



Env. 45% de l'énergie consommée en Suisse l'est dans le bâtiment!

**chauffage & eau chaude > 80%**



Les objectifs



# La stratégie 2050

- **STRATÉGIE ÉNERGÉTIQUE 2050: LES OBJECTIFS**
  - Sortir du nucléaire
  - Diminuer les énergies fossiles et la production de CO<sub>2</sub>

	2020	2035	2050
Évolution de l'énergie globale consommée par habitant	-16%	-43%	-54%
Évolution de l'énergie électrique consommée par habitant	-3%	-13%	-18%

# Consommation des bâtiments selon leur époque

